



智慧顯示應用可能性方案徵選辦法_育樂場域

執行團隊：財團法人資訊工業策進會

110年5月20日



育樂場域智慧顯示應用可能性方案 徵選

目的

本案為經濟部工業局之「**高端顯示科技場域應用實證推廣計畫**」，為建立**高端顯示跨域應用**並開創**新型態商業模式**，從**智慧生活應用情境**出發，以**智慧零售、智慧醫療、智慧移動、智慧育樂**等四大應用場域，推動國產化產品、服務、解決方案落地驗證，建立國際展示櫥窗，打造智慧生活顯示科技產業鏈。

本徵選說明為**智慧育樂**，以育樂場域端之實際應用需求出發，以顯示科技為人機互動介面，結合台灣資通訊技術增值，創造智慧顯示應用可能性方案，作為後續導入場域落地驗證基盤。

徵選辦法

申請對象：場域主、營運業者、顯示業者、服務內容開發者、系統整合者、技術提供者等(附件1)

徵選期間：即日起至**110年5月29日止**

徵選獎勵：預計遴選6案，入選**每案可獲10萬元規劃金**

徵件格式：**email提交簡報檔(附件2)**，並於**審查現場口頭簡報**

進階機會：下階段另開場域落地驗證徵選，入選**每案最高300萬實證金(實支實付)**

聯繫/報名窗口 資策會系統所

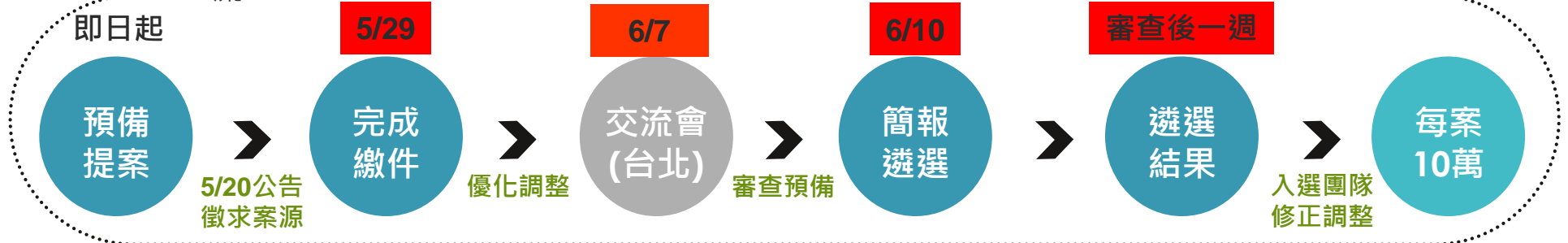
陳先生 02-6607-3555
0905063988

edisonchen@iii.org.tw

交流活動

預計於6月8日舉辦「**智慧顯示跨域合作平台育樂SIG交流會**」，將分享國內外智慧育樂顯示科技應用解決方案，並邀請**場域需求端**分享需求與應用機會，並於會後安排業者與場域主分桌討論供需對接共創媒合。

有意參與之業者代表，可於**5/29**提交**初版可能性方案**，6/8交流會當日將依業者能量協助與場域主交流。



※主辦單位及執行單位保留活動日程調整之權利



智慧顯示跨域合作平台育樂SIG交流會

活動目的

透過智慧顯示跨域合作平台，舉辦智慧育樂顯示解決方案交流活動，促成顯示垂直應用領域合作機會與導入契機。

時間地點

時間：110年6月7日 (線上交流活動)

地點：臺北市松山區民生東路四段133號(線上交流連結，報名後另行通知)

報名網址：<https://ievents.iii.org.tw/EventS.aspx?t=0&id=1257>

※因應防疫需求，本活動將視情況改採線上會議辦理，敬請有意願參與的業者事先報名，並於

時間	議程內容	主講人
13：30-14：00	報到	
14：00-14：10	貴賓致詞	工業局長官/公協會代表
14：10-14：20	高端顯示科技場域應用實證推廣計畫 計畫說明	資策會系統所
14：20-15：00	育樂場域之需求與機會	4-6個場域主代表
15：00-15：15	高端顯示技術與育樂場域可行性方案交流	提案業者分享 、跨域平台SIG
15：15-15：25	中場休息	
15：25-17：00	媒合交流	場域端與技術業者分桌/或線上分組 交互討論



育樂場域智慧顯示應用可能性方案 徵案機制



智慧育樂解決方案推動架構

育樂領域
關鍵議題

串連育樂場景顯示應用跨域整合

目標

建構5G+育樂顯示應用生態鏈，藉由5G通訊串連觀賞者在不同場景之連續觀賞娛樂等新型態服務（如自由視角顯示）

育樂潛力場域

- 聚眾人潮多
- 面板使用量大
- 具備擴散性



電競賽事場館



智慧教室



主題樂園



文化科技場館

創造面板創新
應用需求

- 沉浸式體驗
- 互動設計
- 跨域整合
- 多元場景
- 提升服務體驗
- 面板量體大

本期徵選



Q1
徵件遴選

可能性方案

專家審查

遴選6案

本次徵案
每案 10 萬
規劃金

執行方法與步驟

Q2
方案評估

結合市場
新型態
顯示技術

市場上
無現有
技術方案

Q3
落地/介接

落地
場域
落地驗證

介接
連結
試製平台
技術能量

Q4
成果擴散

典範案例
示範擴散

小規模試行

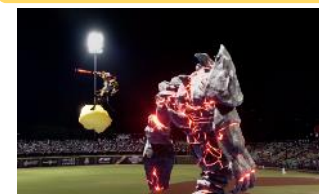
連結智慧顯示產業跨域合作平台

落地驗證徵求辦法另行公告
每案最高300萬
實證金 (實支實付)

潛力解決方案



賽事超大型顯示面板



XR虛實疊合展演

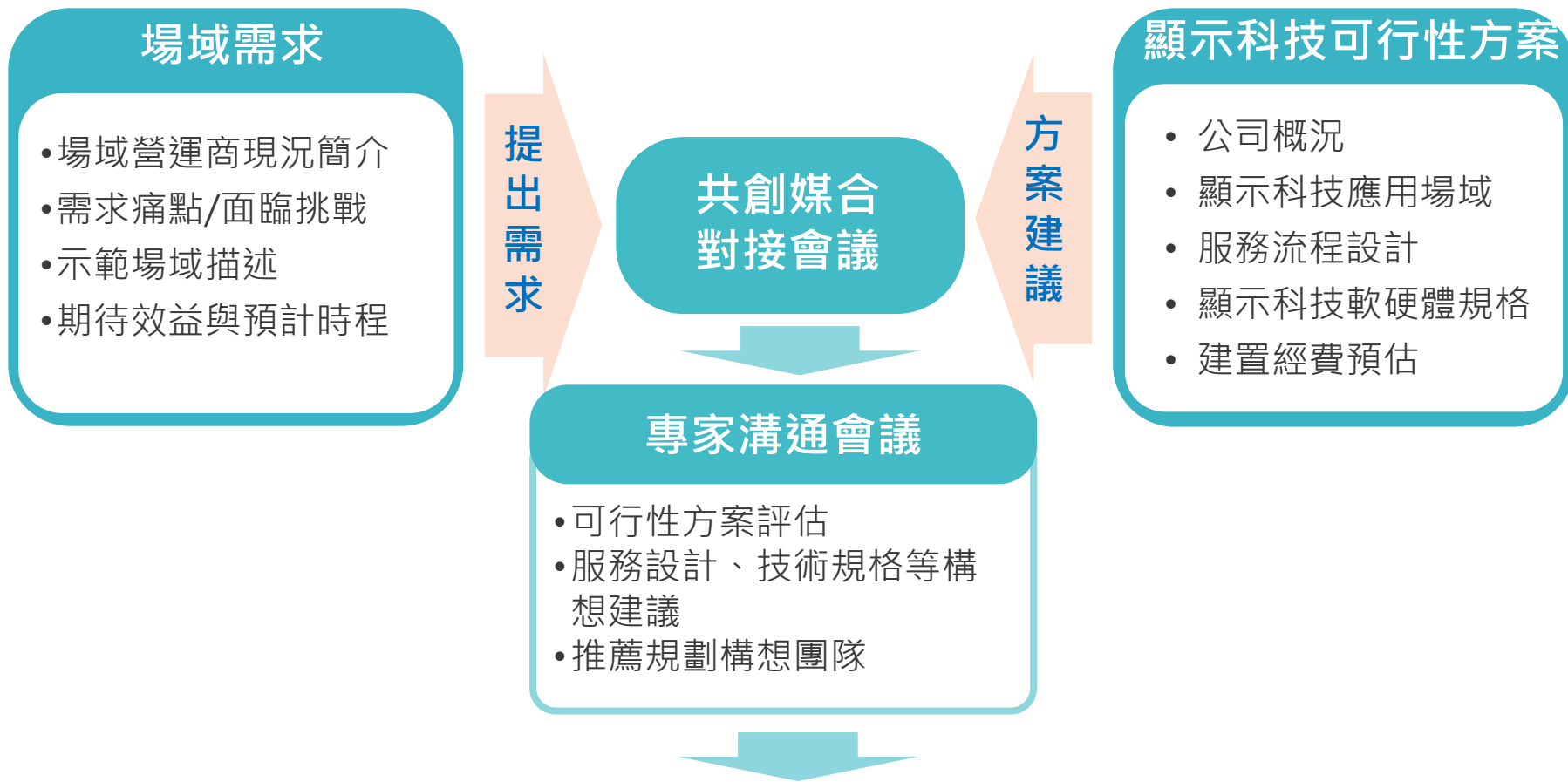


智慧虛擬教室

...



智慧顯示應用可能性方案徵求規劃



入選6組可行性方案團隊 * 育樂領域

提出可行性方案者經遴選通過可獲得**輔導款新台幣10萬元** (含稅)

協助場域端提出**智慧顯示應用可能性方案**



可能性方案 遴選標準

- 於6月10日舉辦線上審查會議，採**線上簡報**及交流方式，簡報時間確認後通知
- 邀請至少3位育樂領域及/或顯示技術相關專家遴選，完成育樂領域智慧顯示之創新應用構想規格
- 高端顯示應用特性，請參照**附件3**

項目	說明	百分比
高端顯示科技 關聯性	<ul style="list-style-type: none">• 所提之解決方案至少符合一項高端顯示科技特性：螢幕具特色與創新性(必備)、其他如具互動性、具AI應用、創新機構設計等	50%
實證可行性	<ul style="list-style-type: none">• 場域需求符合性• 解決方案可執行性• 經費合理性	30%
市場效益性	<ul style="list-style-type: none">• 所提服務具備國內外產業擴散效益之潛力• 具備可持續獲利的商業模式	20%



育樂場域彙整需求列表(但不限)

序號	業者名稱	顯示應用服務需求
1	沉浸式體驗餐飲	<ul style="list-style-type: none">• 沉浸式餐酒館• 貼地式LED顯示• 透明顯示
2	主題樂園	<ul style="list-style-type: none">• 個人型飛行劇院• 超小型球型Mini LED (P1以下)
3	電競場館	<ul style="list-style-type: none">• 無人機比賽• 無人機賽道異形拼接Mini LED
4	電競巡迴賽事	<ul style="list-style-type: none">• 賽事輔以智慧顯示解決方案，強化共感體驗• 賽事超大型顯示面板、移動式MINI LED
5	沉浸式展演空間	<ul style="list-style-type: none">• MINI LED、沉浸式體驗、8K顯示結合5G設備• 全國首創沉浸式科技藝術展演走廊• 導客進入沉浸式展演
6	會展中心/虛擬會展	<ul style="list-style-type: none">• mini LED結合感測互動技術與擬真影像• 透明顯示器之異地共展• 可因應未來產品發表與遠距演講之新業務
7	主題樂園	<ul style="list-style-type: none">• 以高解析度大型面板，可耐多人同時玩樂體驗為主
8	虛擬攝影棚	<ul style="list-style-type: none">• 貼地式LED顯示、互動科技及5G網路傳輸



附件、徵選文件

參與資格

為促使顯示科技相關產業積極參與場域驗證、掌握多元應用環境找出具商模的增值服務，本次活動開放面板業者、系統整合商、新創公司等企業報名解題，打造高端顯示科技場域應用。參與團隊須符合以下資格：



國內依法登記成立之獨資、合夥事業，並不得為經濟部投資審議委員會公告之**陸資企業**。



具備顯示科技相關創新應用技術或產品，並符合場域業者所提出之題目需求。

※本案不允許業者提供大陸品牌產品。

徵選內容說明

育樂領域主題需求

• 領域範疇：

以育樂場域為核心，以顯示科技結合資通訊技術，應用於**育樂場域之高階娛樂賽事體驗**(如：電競、體感、運動等)，與**互動顯示教學**(如：大學未來教室、中小學教室、數位學堂等)；及**沉浸式互動體驗博物館**(如全台博物館、文化藝術展場等場館場域等)之**育樂場域及相關創新服務應用**為主軸。

• 初步需求描述：

跨螢吸睛，**要能加深觀眾共感**

- 高清直播傳輸、多視角轉播、虛實互動運算、多屏跨螢、自由視角、遠端遙控製播等

沉浸體驗，**要有創新沉浸體驗**

- 智慧感知、體感互動、ARVR互動學習、五感沉浸式體驗、主動式互動等

多元應用場景，**提升應用場景需求**

- 互動藝術體驗、跨螢多屏互動、AI影像辨識、智慧分析演算等

達到提升觀眾共感、降低營運成本、增進使用者服務體驗，並創造永續服務商模。

可能性方案簡報架構

◆ 場域背景說明

- 描述現況 (1頁)
- 顯示應用需求痛點與挑戰 (1頁)

◆ 顯示應用服務：

- 流程規劃 (1-2頁)
- 功能說明 (1-2頁) 如5G、IOT及顯示科技軟硬體規格...等

◆ 顯示應用效益：

- 投資顯示應用預算 (1頁)
- 應用亮點/量點效益估算 (1-2頁)

高端顯示應用特性



必備

螢幕具特色與創新性

如：

- 非規格螢幕
- 顯著節能降耗
- 高通透性的透明螢幕
- 低反光鏡面螢幕
- 具日夜自動調光功能
- 模組化拼接與更換
- 高清顯示(如Micro LED、OLED等)
- 高防護性

具互動性

促進人、機、螢幕、場域進行互動，如：

- 結合5G
- 聲控
- 壓力感測
- 動態捕捉
- 動態模擬
- 人流人臉辨識

具AI應用

具備AI智慧分析模組，可搜集、累積或分析聲音、圖片、影像、文字等數據並提供建議

適切機構設計

因應場域需求進行適切機構設計，如：

- 有地方特色
- 高防護
- 耐特殊氣候
- 特殊造型



育樂場域附件



1-4 FY110-111 智慧育樂解決方案推動策略

育樂領域 關鍵議題

串連育樂場景顯示應用跨域整合

目標

建構5G+育樂顯示應用生態鏈，藉由5G通訊串連觀賞者在不同場景之連續觀賞娛樂等新型態服務 (如自由視角顯示)

潛力場域



電競賽事場館



智慧教室



主題樂園

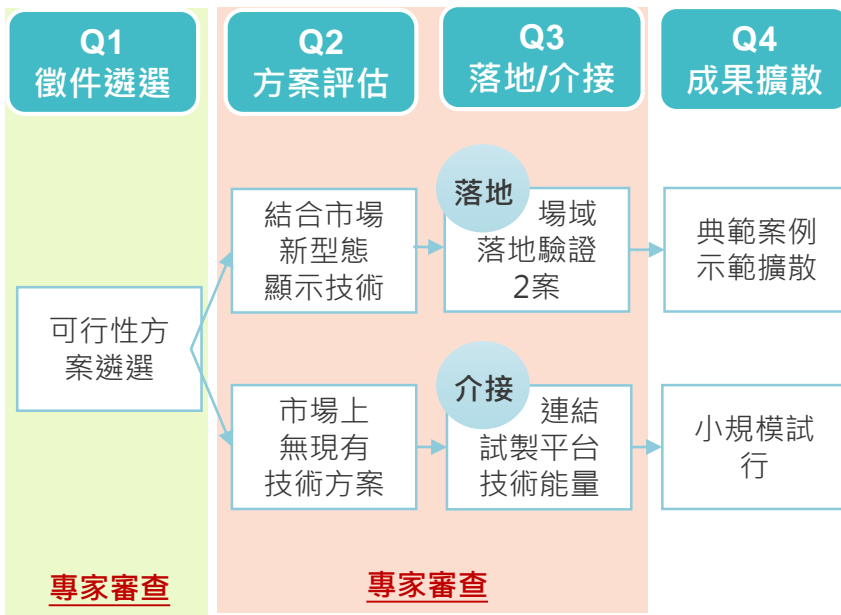


文化科技場館

創造面板創新應用需求

- 沉浸式體驗
- 互動設計
- 跨域整合
- 多元場景
- 提升服務體驗
- 面板量體大

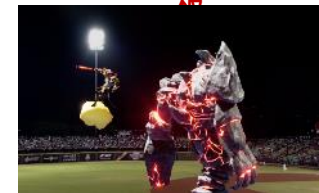
執行方法與步驟



潛力解決方案



賽事超大型顯示面板



XR虛實疊合展演

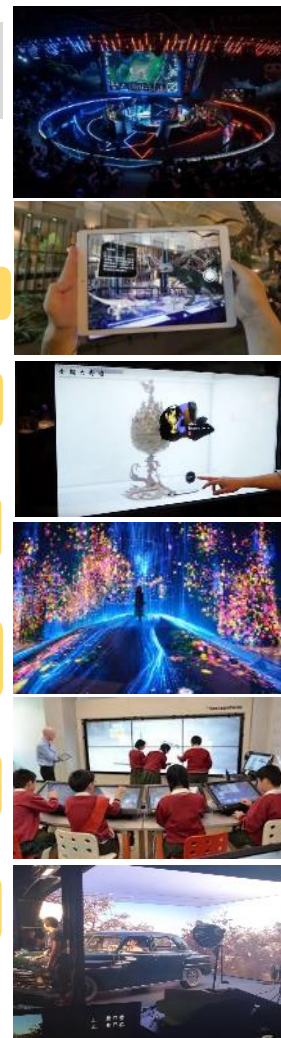


智慧虛擬教室



1-4 FY110-111智慧育樂顯示面板需求與解決方案

顯示屏於育樂場域 三大需求	顯示面板		軟體加值	潛力顯示屏 解決方案
	硬體需求	技術特性		
<p>跨螢吸睛</p> <p>要能加深 觀眾共感</p>	<ul style="list-style-type: none"> 大型LED外牆 長型顯示屏 曲面顯示器 特殊規格屏... 	<ul style="list-style-type: none"> 超高解析度 高彩度 高刷新率(>140Hz) 反應速度快 內嵌式整合觸控 窄邊框/無縫拼接 	<ul style="list-style-type: none"> 高清直播傳輸 多視角傳輸 虛實互動運算 多屏跨螢 自由視角 遠端遙控製播 	<p>5G智慧場館</p> <p>高雄電競嘉年華</p> <p>電競顯示體驗館</p> <p>TESL 電競館</p>
<p>沉浸體驗</p> <p>要有創新 沉浸體驗</p>	<ul style="list-style-type: none"> 曲面顯示器 多點觸控顯示屏 超大型LED顯示 特殊規格面板 ... 	<ul style="list-style-type: none"> 窄邊框 可撓式 超薄型化 無縫曲面 任意尺寸/型態 	<ul style="list-style-type: none"> 智慧感知 體感互動 AR/VR互動學習 五感沉浸式體驗 主動式互動 	<p>VR主題樂園</p> <p>六福村/義大世界</p> <p>AR互動體驗</p> <p>台中科博館</p>
<p>多元應用 場景</p> <p>提升應用 場景需求</p>	<ul style="list-style-type: none"> 多點觸控顯示屏 透明顯示器 桌媒體顯示屏 鏡面LED屏幕 電子海報... 	<ul style="list-style-type: none"> 輕量化 內嵌式觸控 HDR Mini LED IPS寬視角 	<ul style="list-style-type: none"> 互動藝術體驗 跨螢多屏互動 2D轉3D影像處理 AI影像辨識 智慧分析演算... 	<p>透明顯示虛 實展覽</p> <p>國立臺灣美術館</p> <p>未來教室</p> <p>TKB數位學堂</p> <p>虛擬攝影棚</p> <p>夢想動畫</p>





智慧育樂 - 沉浸式高互動育樂體驗

提升電競賽事觀眾共感 高階電競賽事體驗

潛力場域

電競賽事、網咖升級電競館全台至少有500家以上。未來可輸出亞洲市場

服務需求

國際賽事輔以智慧顯示解決方案，強化共感體驗。
電競賽事巡迴需移動式顯示器

技術需求

- 賽事超大型顯示面板
- 移動式MINI LED
- 虛實共演XR顯示技術



成為教室教學協作管理工具 未來教室互動顯示教學系統

潛力場域

互動顯示教學成為顯學，例如大學未來教室、中小學教室、數位學堂等。

服務需求

台灣大力推動未來教室，運用互動式觸控螢幕、追蹤式攝影機、VR教學系統等功能，協助教師互動式教學。

技術需求

- 互動式觸控螢幕
- 連結追蹤式攝影
- VR教學互動系統

沉浸體驗、提升互動體感 沉浸式互動體驗博物館

潛力場域

全台博物館及文化藝術展場等場館場域業者達500家以上，未來可擴散至亞洲市場。

服務需求

運用超大型顯示屏結合智慧感知技術(動態補捉、眼球追蹤、體感偵測)提供沉浸式互動體驗

技術需求

- 超大型PID LED顯示
- 智慧感知技術(手勢控制/動補/眼球追蹤)
- 透明顯示屏